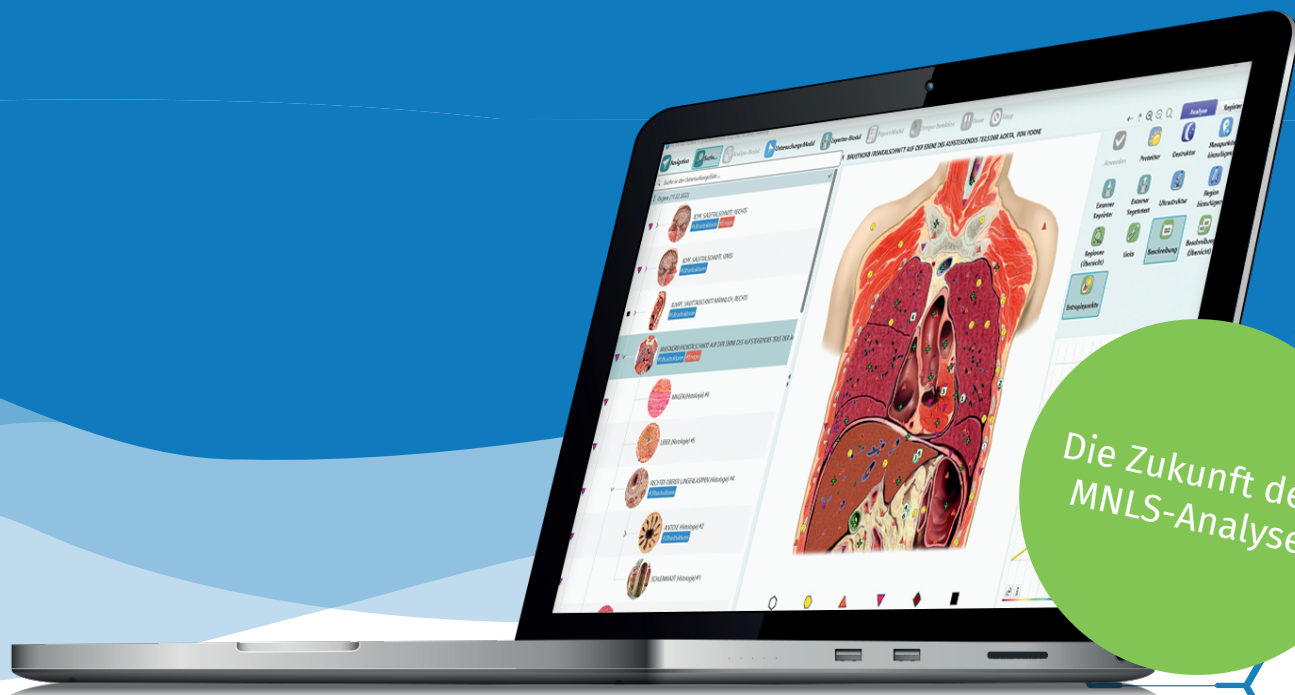


METAVITAL HUMAN TS

Die Neueentwicklung.



Die Zukunft der
MNLS-Analyse

Weltneuheit 2022

Endlich ist es soweit: Nach jahrelanger Entwicklung beginnt nun eine neue Dimension in der ganzheitlichen Medizin! Unser Entwicklungsteam hat für Sie auf Basis der 4-D MNLS-Biophotonen-Technologie ein prinzipiell neuartiges Screening System auf den Weg gebracht:

Das **METAVITAL HUMAN TS** (Transmitter System).

Das Herzstück dieses Systems ist die in unserem Haus entwickelte 4-D MNLS-Biophotonen-Technologie. Diese Technologie basiert auf der ursprünglichen NLS-Methode, bekannt aus etablierten Systemen wie OBERON.

Durch die Weiterentwicklung der Soft- und Hardware liefert die 4-D MNLS-Biophotonen-Technologie messerscharfe Ergebnisse bis in die tiefsten Strukturen der Zelle hinein. Das **METAVITAL HUMAN TS** setzt neue Maßstäbe, wo herkömmliche OBERON Systeme an ihre Grenzen stoßen.

Besonders stolz sind wir auf das ebenfalls komplett neu entwickelte Bedienungskonzept des **METAVITAL HUMAN TS**. In der neuen Programmoberfläche wurden zahlreiche Prozesse kombiniert und automatisiert, die bei herkömmlichen OBERON Systemen vom Anwender manuell durchgeführt wurden. Ein in der Software hinterlegtes kontextsensitives Handbuch sowie unzählige Hintergrundinformationen sind per Mausklick direkt darstellbar und runden das System ab.

METAVITAL
HUMAN*

METAVITAL
BRM*

METAVITAL
HORSE

MNLS
Entwicklungssystem

METAVITAL
GESUNDHEIT & SPORT

Neu und Innovativ

Das innovativste Feature des METAVITAL HUMAN TS und absolutes Alleinstellungsmerkmal aller NLS- und MNLS-Systeme ist die sogenannte „Express-Untersuchung“. Das besondere an der Express-Untersuchung ist der vollkommen automatische Ablauf vom ersten Screening über Registeruntersuchungen bis zur Erstellung des Reports. Die Automatik wird durch sinnvolle Zusammenstellungen von Untersuchungen ermöglicht.



In diese Zusammenstellungen ist das gesamte Knowhow des Hauses **METAVITAL**, seinen Mitarbeitern und Anwendern eingeflossen, das im Laufe der vielen Entwicklungsjahre zusammengetragen werden konnte.

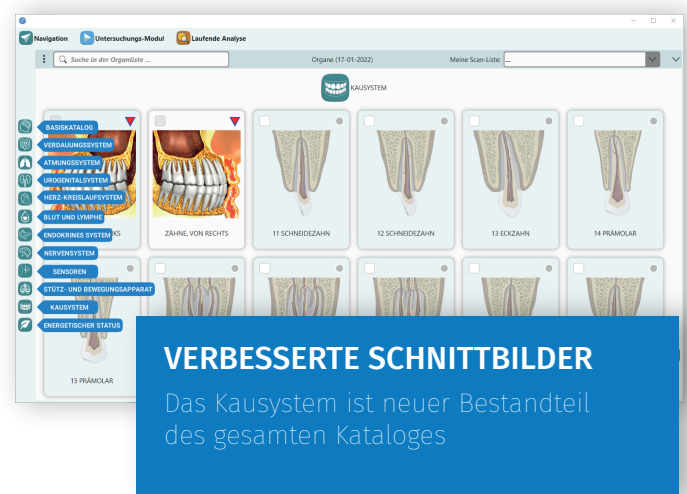


Interaktives Handbuch

Das direkt in die Software integrierte interaktive Handbuch bietet zusätzliche Sicherheit. Jede Funktion, jedes Modul, Organbild, Register, Etalon etc. ist dokumentiert und per Mausklick abrufbar.

Verbesserungen bei den Schnittbildern

Bereits aus den etablierten NLS Systemen sind die Schnittbilder bekannt, die vom System gescannt und mit gespeicherten Frequenzmustern, den sogenannten Etalons, aus der Datenbank verglichen werden. Sowohl die Schnittbilder als auch deren Struktur konnten aufgrund der maßgeblich höheren Genauigkeit der 4-D MNLS-Biophotonen-Technologie fundamental ergänzt und verbessert werden. Namentlich sei hier das Kausystem als wichtiger, neuer Bestandteil des gesamten Kataloges erwähnt, dass neben einzelnen Zähnen auch das Kiefergelenk und dessen Gewebearten beinhaltet.

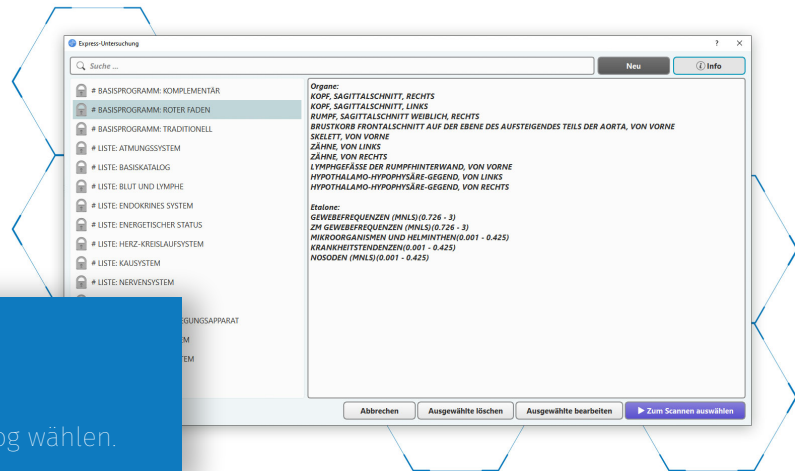


Erstellung einer Express-Untersuchung

Einfach, schnell und intuitiv.

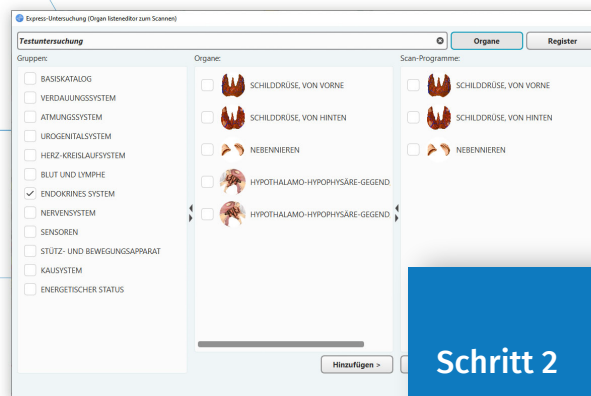
Schritt 1

Schnittbilder aus dem Katalog wählen.



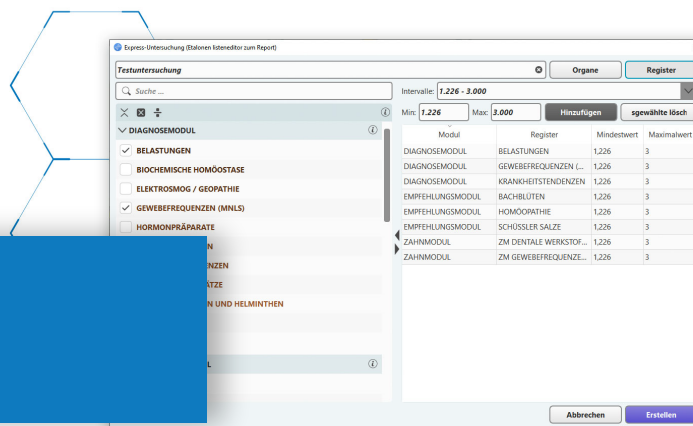
Schritt 2

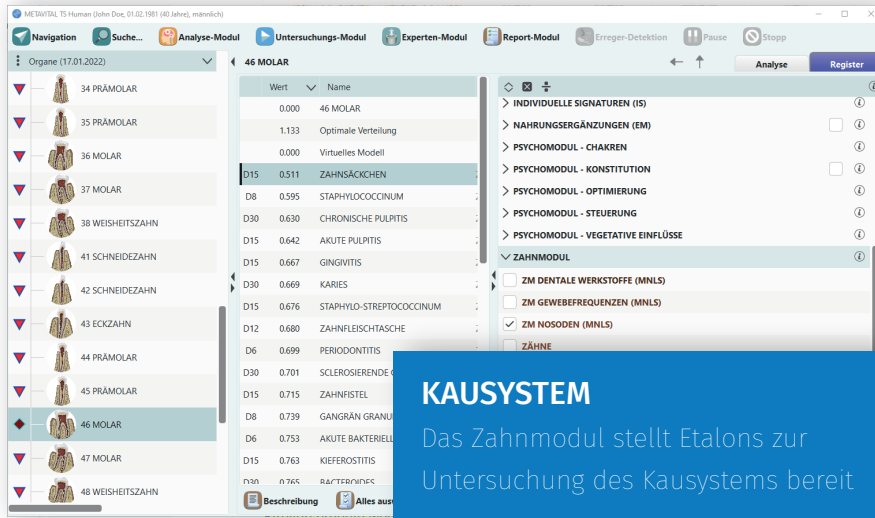
Registeruntersuchungen.



Schritt 3

Report





Zahnmodul

Da nicht nur ganzheitlich denkende Zahnärzte um die Bedeutung des Kausystems für den gesamten Organismus wissen, haben wir auch die Datenbank der Frequenzspektren um das Zahnmodul und vieles mehr erweitert.

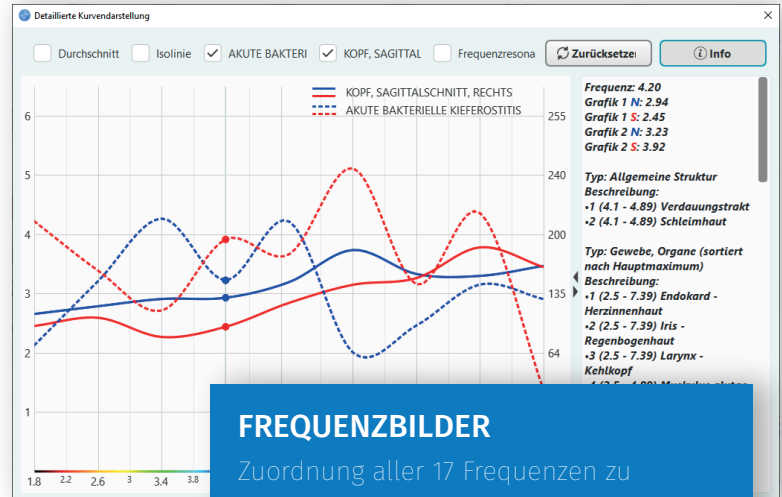
KAUSYSTEM

Das Zahnmodul stellt Etalons zur Untersuchung des Kausystems bereit

Verfeinerung des Frequenzresonanzfilters

Die Verfeinerung des Frequenzresonanzfilters von 9 auf 17 Frequenzen ist der Grund für die wesentliche Verbesserung der Untersuchungsergebnisse. Die Verfeinerung zeigt sich in den Messergebnissen, Erreger werden zielsicher gefunden, Krankheitstendenzen feiner aufgespürt und voneinander abgegrenzt.

Besonders in der feinstofflichen Messung von Virusvarianten liefert diese brandneue Technologie medizinisch fundierte Ergebnisse.



FREQUENZBILDER

Zuordnung aller 17 Frequenzen zu Organen, Geweben und der Psyche

Hohe Modularität

Eines der wichtigsten Optionen des METAVITAL HUMAN TS ist seine Modularität. Das Basisprogramm bietet eine günstige Einstiegsmöglichkeit. Das Basisprogramm kann jederzeit durch Erweiterung von Modulen, Registern und Funktionen individuell an Ihre Bedürfnisse angepasst werden.

Doch auch der Aufbau der Benutzeroberfläche kann je nach Größe des Monitors, Schwerpunkt der Untersuchungen oder persönlichen Vorlieben in der Größe und Position von Untermodulen äußerst flexibel gestaltet werden.



INFO-Kurvendarstellung

In der Funktion der Kurvendarstellung zeigen die Infos detaillierte Aussagen über die jeweiligen gemessenen Objekte. Bei Krankheitstendenzen bekommt man zusätzliche Informationen wie akut, subakut oder chronisch eine Krankheit ist. Zusätzlich dazu erfährt man, ob der Körper diesen Zustand noch kompensieren kann oder bereits in die Dekompensation gegangen ist. Ferner bekommt man Aussagen über den Ursprung der Erkrankung, die jetzige Ausprägung und zukünftige Tendenzen.

Erweitertes Zahnmodul

Nicht nur einzelne Zähne können nun gemessen werden, auch die Nerven, Blutgefäße und alle Gewebeanteile des Zahnfaches sind in den Schnittbildern vorhanden. Zusätzlich werden diverse Zahnbakterien im gesamten Körper gemessen und es können Verbindungen zwischen den Zähnen und den Organen gesehen werden. So können gezielte Aussagen über Entzündungen, Herdgeschehen akuter und chronischer Natur getroffen werden. Im Sinne der ganzheitlichen Medizin kann so die Regeneration eines Organs mit der Eliminierung des dazu gehörenden Zahnherdes ermöglicht und beschleunigt werden. Auch Extraktionen werden berücksichtigt.

Individuelle Programmkonfiguration

Sie können Teile des Programms wie die Auflösung, Farben, Dark Modus, etc. selbst konfigurieren, so dass auch bei einem größeren Bildschirm die Darstellung perfekt bleibt. Außerdem können Sie je nach Modulauswahl Ihr Programm um zahlreiche Funktionen erweitern und einzelne Features dazu kaufen. So lässt sich die Software individuell nach Ihrem Wunsch personalisieren. Die Software ist bereit für eine 4K-Auflösung.

Erweiterung der Kataloge

Statt der bisher 9 Kataloge zur manuellen Auswahl ist die Anzahl im neuen System auf 12 erhöht worden, um Ihnen noch mehr Möglichkeiten der Diagnostik zu geben. Ein Basiskatalog mit einer Auswahl an Übersichtten und wichtigen Schnittbildern zu allen Organen, sowie das gesamte Kausystem mit Zahnstatus und den einzelnen Zähnen im Detail, außerdem ein energetischer Status mit Akupunkturpunkten zur besseren Übersicht der Energielage im Körper.

Übertragung von Bildern

Um den Report noch anschaulicher zu machen, können Sie jetzt die Abbildungen der Erreger, Zähne und Mineralien in den Klienten-Report übertragen. Zusätzlich werden die wichtigsten Schnittbilder mit Kurvengrafiken übersichtlich automatisch vom System in diesen Report integriert und ermöglichen ein schnelles Auffinden und eine gute Übersicht für Therapeut und Patient.

Interaktives Handbuch

Ein besonders praxisnahes interaktives Handbuch ist bereits im System integriert. Die Zeiten von Papierbergen, durch die Sie sich durchblättern müssen, sind vorbei. Spezielle Suchfunktionen ermöglichen ein schnelles Ergebnis und Sie erfahren direkte Hilfe, falls Sie mal „steckenbleiben“ würden. Sämtliche Themen sind in einzelne Schritte aufgeteilt und zahlreich bebildert. Sie werden durch komplexe Abfolgen Schritt für Schritt begleitet und zusätzliche Praxis-Tipps erleichtern Ihnen den Weg zum Behandlungs-Erfolg.

Überarbeitung von Registern

Mehrere Register und Etalons wurden überarbeitet und für eine bessere Handhabung neu systematisiert und dargestellt. Die Schwingungsmuster des Registers EM Nahrungsergänzungen sind jetzt nach Herstellern aufgelistet. Somit besteht die Möglichkeit, je nach Wunsch des Anwenders, mit den Mitteln nur eines oder mehrerer Anbieter zu arbeiten.

Neue Gestaltung des Registers EM Lebensmittel

Mit der kompletten Neugestaltung und Neusortierung des Registers Lebensmittel können Sie viel gezielter auf den Patienten eingehen. Durch die Sortierung der einzelnen Lebensmittel in Gruppen ermöglicht dieses System auch eine Lebensmittelliste an Vegetarier, Veganer, etc. zu geben. Die Gruppen zum Beispiel Vegan können einzeln ausgewählt und abgewählt werden. In den einzelnen Rubriken findet man die Lebensmittel, die wie Arzneimittel den Gesundheitszustand des jeweiligen Organs verbessern und auch die Nahrungsmittel, die momentan reizend auf das Organsystem wirken, allergen oder pseudoallergen oder sogar unverträglich sind. So bekommt Ihr Klient eine Lebensmittelliste mit nach Hause, die individuell angepasst ist und sowohl die Lebensmittel beinhaltet, die gut für ihn sind, sowie die Lebensmittel, die lieber vorerst gemieden werden sollten.

Auf einen Blick

Alle Neuerungen und Funktionen unseres neuen HUMAN TS im Überblick.

Klientenmanagement

Beim Anlegen des Patienten besteht jetzt die Möglichkeit über die Webcam ein Foto einzufügen. Die Stammdaten des Patienten sind jederzeit zu ändern, ohne dass die Daten der Scans verloren gehen.

Ein Kommentarfeld bietet Platz für zusätzliche Informationen, die zum Patienten zu beachten sind.

Erweiterte Reportfunktionen

Die Funktionalität des Report-Programms wurde in die Software HUMAN TS integriert. Das Report-Programm wird automatisch generiert und kann vom Anwender nach Bedarf individualisiert werden.

Neben der Möglichkeit den Report zu drucken oder zu speichern, kann dieser jetzt direkt automatisiert als E-Mail verschickt werden.

Irisdiagnostik

Von den Messpunkten des Auges ist der direkte Wechsel zum entsprechenden Organ möglich

Benutzeroberfläche

HUMAN TS besitzt eine intuitive und variable Gestaltung der Benutzeroberfläche (Farbgestaltung, Schrift- und Symbolgrößen), sowie eine anpassbare Darstellung des Programmaufbaus.

Erweiterte Suchfunktionen

Viele neue Tools erleichtern die Arbeit mit den Daten: neuerdings ist es möglich, nach gezielten Details in der Klientendatenbank zu suchen.

Ob Sie nähere Infos zu einem bestimmten Organ brauchen, oder nach einem Etalon suchen – alles ist möglich. Auch nach Texten und Beschreibungen oder Details aus der Untersuchungsliste kann nun gezielt geschaut werden. Durch die durchdachten visuellen Werkzeuge sind alle Ergebnisse schnell und mit wenigen Klicks zu erreichen.

Automatisierte MNLS-Analyse

Durch die automatisierte MNLS-Analyse berechnet die Software eigenständig die pathologischen Abweichungen im Bereich der biochemischen Werte. Die Erhöhung oder der Mangel wird Ihnen direkt gezeigt, ohne dass Sie weitere Messungen durchführen müssen. Sie können hier direkt ohne Zeitverzögerung auf biochemische Werte zugreifen. Die Werte werden zu fast jedem Schnittbild gemessen und geben anders als herkömmliche Laborwerte extrem detaillierte Aussagen über den jeweiligen Zustand des Organs oder der Zelle.

Datenschutz

Die Klienten-Datenbank ist über HUMAN TS passwortgeschützt. Somit ist kein Zusatzprogramm zur Absicherung der Datenbank erforderlich.

Individuelle automatisierte Untersuchungsprogramme

Das absolute Highlight ist das Erstellen eigener individueller Scan-Programme. Mit extrem wenig Aufwand und absolut übersichtlich können Sie in diesem neuen System wirklich eigene Programme zusammenstellen, die zu Ihrer Fachrichtung und Praxis passen. Aus allen Schnittbildern wählen Sie die passende Zusammenstellung aus und können so den Fokus auf bestimmte Regionen legen, gezielt und maßgeschneidert nach Ihrem Behandlungsspektrum.

Ob Sie nun einen kompletten Stoffwechsel-Scan erstellen oder einen Scan mit sämtlichen Schnittbildern der Psychoneuroimmunologie, eine Untersuchung mit Schwerpunkt auf die Mitochondrienmedizin oder den gesamten Verdauungstrakt. Es ist ab jetzt alles möglich!

Optimierung der Resektionsliste

Die Organschnittbilder, als auch die Bilder der Zellorganellen, Gewebearbeiten und Übersichten sind erweitert worden. Nicht nur alle Organsysteme liegen in zahlreichen anatomisch absolut detaillierten Bildern vor, sondern beispielsweise auch die Lymphe, die Zellarten wie: Lymphozyten, die Blutzellreihen und Plasmazellen, etc. Mit dieser Auswahl kann man Patienten wirklich effektiv begleiten.

Weiter Informationen finden Sie auf
unserer Website

www.metavital.eu

METAVITAL

Tannenhof 47
22397 Hamburg

Telefon:
+49 (0)40 - 412 63 85 - 00

Fax:
+49 (0)40 412 63 85 - 01

E-Mail:
info@metavital.eu

Sie erreichen uns:
Mo - Fr von 9 Uhr - 17:30 Uhr